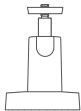


Xiaomi Outdoor Camera Solar Panel (BW Series) Uživatelská příručka



A

1



2



3



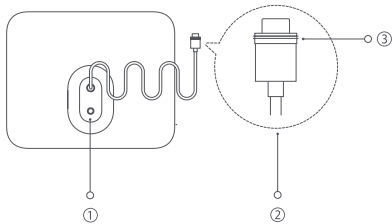
4



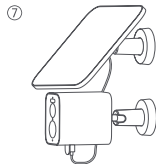
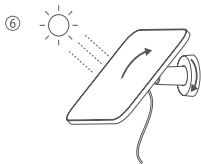
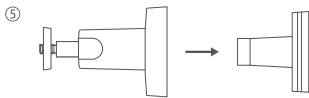
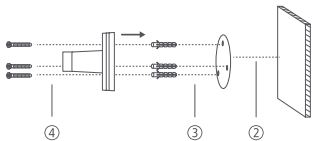
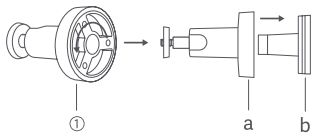
5



6

B

C



Pred použitím si pozorne prečítajte túto príručku a uschovajte si ju pre budúce použitie.

Bezpečnostné opatrenia

- Rozsah prevádzkových teplôt solárneho panelu je -20 °C až 55 °C. Nepoužívajte ho v prostredí s teplotami vyššími alebo nižšími, než je uvedený prevádzkový rozsah.
- Solárny panel je presný elektronický výrobok s IP66 krytím. Aby ste predišli poruchám, nepoužívajte solárny panel v extrémne vlhkom prostredí alebo na miestach, kde by do neho mohla vniknúť voda.
- Dbajte na to, aby ste solárny panel umiestnili na miesto s dostatkom slnečného svetla a bez prekážok, ako sú napríklad vetvy stromov, billboardy alebo budovy, ktoré by mohli ovplyvniť efektivitu solárneho panelu.
- Ak chcete zlepšiť výkon solárneho panelu, neumiestňujte ho úplne vodorovne. Môže sa na ňom usadzovať prach alebo iné nečistoty. Solárny panel pravidelne očisťujte.
- Ak si všimnete uvoľnených vodičov alebo odkrytej elektroniky, okamžite prestaňte solárny panel používať.

- Dávajte pozor, aby nedošlo k poškodeniu, rozbitiu, ohnutiu alebo rozobraniu solárneho panelu ostrými predmetmi.
- Solárny panel nepoužívajte ani neskladujte v horľavých alebo výbušných priestoroch, ani ho nevhadzujte do ohňa.

Poznámka: Vyobrazenia výrobku, príslušenstva a používateľského rozhrania v používateľskej príručke sú iba referenčné. Skutočný výrobok a funkcie sa môžu líšiť v dôsledku vylepšenia výrobku.

Prehľad o produkte

Obsah balenia

Ilustrácie A

- | | | |
|------------------|----------------|-----------------------------------|
| 1. Solárny panel | 2. Držiak | 3. Samolepka s montážnou šablónou |
| 4. Hmoždinka × 4 | 5. Skrutka × 4 | 6. Uživatelská príručka |

Názvy súčastí

Ilustrácie B

- | | |
|-------------------------------|----------------------------|
| ① Inštalačný otvor pre montáž | ② Nabíjací konektor Type-C |
| ③ Vodeodolné tesnenie | |

Inštalácia

Ilustrácie C

- Otočením proti smeru hodinových ručičiek držiak demontujete.
a. Uzáver b. Základňa
- Vyberte vhodnú montážnu pozíciu (tam, kde nebránia žiadne budovy alebo stromy) a potom umiestnite samolepku s montážnou šablónou na rovný povrch steny.
- Vyvrtajte otvory (každý otvor s priemerom 6 mm a hĺbkou 30 mm) a vložte hmoždinky.
- Pripevnite základňu k stene pomocou skrutiek.
- Na základňu pripevnite kryt.
- Pripevnite solárny panel k držiaku a nastavte jeho uhol tak, aby bol maximálne vystavený priamemu slnečnému žiareniu. Potom utiahnite zaistovací uzáver.
- Úplne zasuňte nabíjací konektor a vodeodolné tesnenie do napájacieho portu Type-C kamery.

Poznámka: Tento produkt je kompatibilný s niektorými modelmi vonkajších kamier Xiaomi radu BW.

Špecifikácie

Model: MJSXJ10BY

Maximálny výstupný výkon: 5 W

Napätie pri otvorenom obvode: 6,8 V

IP krytie: IP66

Dĺžka kábla: 3 m ± 0,1 m

Informácie o OEEZ



Všetky výrobky označené týmto symbolom sú odpadové elektrické a elektronické zariadenia (OEEZ podľa smernice 2012/19/EÚ), ktoré by sa nemali miešať s netriedeným domovým odpadom. Namiesto toho by ste mali chrániť ľudské zdravie a životné prostredie tým, že svoje odpadové zariadenia odovzdáte na určenom zbernom mieste na recykláciu odpadových elektrických a elektronických zariadení, ktoré určí vláda alebo miestne úrady. Správna likvidácia a recyklácia pomôže zabrániť možným negatívnym dôsledkom pre životné prostredie a ľudské zdravie. Ďalšie informácie o umiestnení aj podmienkach týchto zberných miest získate od inštalačného technika alebo od miestnych úradov.

Oznámenie o záruke

Ako zákazník spoločnosti Xiaomi môžete za určitých podmienok využívať ďalšie záruky. Spoločnosť Xiaomi ponúka špecifické spotrebiteľské záručné výhody, ktoré sú doplnkom, nie náhradou, akýchkoľvek zákonných záruk poskytovaných vašim národným spotrebiteľským právom. Doba trvania a podmienky súvisiace so zákonnými zárukami sú stanovené príslušnými miestnymi zákonmi. Ďalšie informácie o výhodách spotrebiteľskej záruky nájdete na oficiálnych internetových stránkach spoločnosti Xiaomi <https://www.mi.com/global/support/warranty/>. Pokiaľ to zákony nezakazujú alebo pokiaľ to spoločnosť Xiaomi nesľúbila inak, sú záručné služby obmedzené na krajinu alebo oblasť pôvodného nákupu.

V rámci spotrebiteľskej záruky vám spoločnosť Xiaomi v maximálnom rozsahu povolenom zákonom podľa svojho uváženia výrobok opraví, vymení alebo Vám zaň vráti peniaze. Na bežné opotrebenie, vyššiu moc, zneužitie alebo poškodenie spôsobené nedbalosťou alebo chybou užívateľa sa záruka nevzťahuje. Kontaktnou osobou pre záručný servis môže byť akákoľvek osoba v autorizovanej servisnej sieti spoločnosti Xiaomi, autorizovaní distribútori spoločnosti Xiaomi alebo konečný predajca, ktorý Vám výrobky predal. V prípade pochybností sa obráťte na príslušnú osobu, ktorú môže určiť spoločnosť Xiaomi.

Tieto záruky neplatia v Hongkongu a na Taiwane.

Na produkty, ktoré neboli riadne dovezené a/alebo neboli riadne vyrobené spoločnosťou Xiaomi a/alebo neboli riadne obstarané od spoločnosti Xiaomi alebo oficiálneho predajcu spoločnosti Xiaomi, sa tieto záruky nevzťahujú. V súlade s platnými zákonmi môžete využiť záruku od neoficiálneho predajcu, ktorý výrobok predal. Spoločnosť Xiaomi Vás preto vyzýva, aby ste sa obrátili na predajcu, u ktorého ste produkt zakúpili.



Vyrobené pre: Xiaomi Communications Co., Ltd.

Výrobca: 70mai Co., Ltd.

(spoločnosť ekosystému Mi)

Adresa: Room 2220, Building 2, No. 588 Zixing Road, Minhang District, Shanghai, China

Ďalšie informácie nájdete na internetových stránkach www.mi.com.

Verzia užívateľskej príručky: V1.0

Výrobca alebo jeho autorizovaný zástupca:

Názov: Xiaomi Technology Netherlands B.V

Adresa: Prinses Beatrixlaan 582, 2595BM, The Hague, The Netherlands

Krajina: Netherlands

Dovozca:
Beryko s.r.o.
Pod Vinicemi 931/2, 301 00 Plzeň
www.beryko.cz



7011AA800249

